

# KOATmêrule® D10

CONCENTRÉ FONGICIDE

Fabriqué en France



Le KOATmêrule D10 est destiné au **traitement curatif des maçonneries** contre les champignons tels que mêrule, conioaphore, donkioporia, poria, champignons des caves.

## CARACTÉRISTIQUES

Le KOATmêrule est une micro-émulsion, formulation la plus adaptée pour une pénétration maximale en milieu humide. Bien véhiculés, les fongicides migrent plus profondément dans les maçonneries pour y détruire les champignons.

Le traitement ne se réduit pas à une simple pulvérisation et injection du produit, c'est la raison pour laquelle seul un professionnel compétent est à même de mener à bien et de bout en bout un chantier d'une telle complexité. En effet, des opérations de grattage, passage à la flamme ou sablage des supports, perçage de trous d'injection nécessitent le savoir-faire et le matériel adéquat.

Depuis 1999, le KOATmêrule a servi à réaliser des milliers de chantiers. Son efficacité prouvée a permis d'assainir durablement des logements mais aussi à sauvegarder des édifices prestigieux tels qu'églises, vieux moulins, chapelles, châteaux etc.

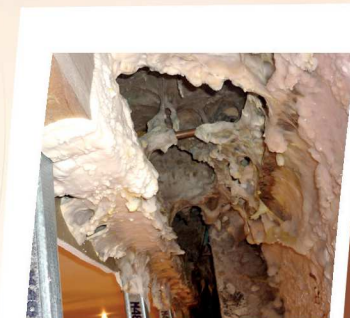
## PRÉCAUTIONS D'EMPLOI

Le traitement des maçonneries ne dispense en aucune façon du traitement fongicide des bois qui peut être réalisé avec des produits comme les MicroKOAT ou TechniKOAT. Dans ce cas insister sur les encastremets.

Le KOATmêrule renferme des biocides, il est donc préférable d'attendre 3 ou 4 jours pour réintégrer les locaux après traitement.



UTILISEZ LES BIOCIDES AVEC PRÉCAUTION. AVANT TOUTE UTILISATION, LISEZ L'ÉTIQUETTE ET LES INFORMATIONS CONCERNANT LE PRODUIT. DANGEREUX – RESPECTER LES PRÉCAUTIONS D'EMPLOI.



## CONDITIONNEMENTS

Bidons de 5 kg concentré  
Dilution : 45 l d'eau  
+ 5 kg de concentré

## CARACTÉRISTIQUES

Densité : 1 à 20° (+/-0,03)  
Point éclair : non inflammable

## CONSOMMATION

- pulvérisation : 500 g/m<sup>2</sup>  
- entre 100 et 500 g par puits d'injection en fonction du support

**NETTOYAGE DU MATÉRIEL**  
À l'eau

**ÉDITION JUILLET 2018**

Seul un professionnel qualifié peut apporter le soin et la technique nécessaires à la bonne réalisation du traitement. Votre applicateur vous fournira tous les renseignements et documents nécessaires.  
N'hésitez pas à le consulter !

Votre applicateur

**KOAT**  
chimie

LA PROTECTION DU BOIS  
DEPUIS PLUS DE 35 ANS

Parc d'Activités du Gohélève  
Rue Jean Perrin - 56920 NOYAL-PONTIVY  
Tél. +33 (0)2 97 25 00 06  
Mail : koatchimie@koatchimie.fr

[www.koatchimie.com](http://www.koatchimie.com)